

PLASTIE MAMMAIRE

Traitement de l'hypertrophie

et / ou de la Ptose mammaire

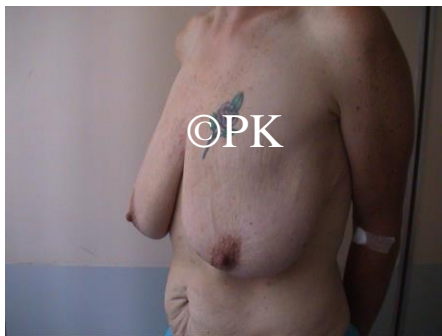
HYPERTROPHIE MAMMAIRE

Dans certain cas, les seins de la patiente sont trop gros, douloureux voire invalidant dans la vie quotidienne. Le but de l'intervention est de diminuer le volume des seins en enlevant de la glande et de la graisse. La peau en excès est également retirée ; cela explique la présence des cicatrices qui sont obligatoires.



PTOSE MAMMAIRE

Dans ce cas, il n'y a pas trop de glande; c'est seulement la peau qui est en excès. Ce surplus de peau explique la chute ou ptose des seins. Le but de l'opération est de sculpter la glande (sans enlever), de la replacer à sa localisation d'origine et d'enlever l'excédent de peau.



Docteur Patrick KNIPPER
www.knipper.fr

Docteur Patrick Knipper

Chirurgie Plastique

PLASTIE MAMMAIRE

INTERVENTION : 2 heures sous anesthésie générale

HOSPITALISATION : 1 à 2 nuits

PAS DE FILS A ENLEVER

PANSEMENTS : Pendant 8 à 10 jours

CICATRICES : Ancre de marine inversée ou verticale



SOINS POSTOPÉRATOIRES :

Antalgiques systématiques en postopératoire.

Dès le lendemain, lever précoce du patient avec l'aide de l'infirmière.

Premier pansement à J + 2: après la douche, nettoyer simplement au sérum physiologique et essuyer avec une compresse stérile. Faire un petit pansement sec.

Contrôle des Redons :

- Ablation du redon si quantité inférieure à 10 cc,
- Ablation systématique du redon à J + 2.

SORTIE :

- Le lendemain si plastie pour ptose mammaire simple.
- Le surlendemain si plastie pour hypertrophie mammaire.
- Pansement simple quotidien, pendant 10 jours.
- Rendez-vous de contrôle la semaine suivante.
- Il n'y a pas de fils à enlever.

CONSEILS AU PATIENT POUR LES SUITES:

- Refaire un pansement simple quotidien, après la douche et ceci pendant une dizaine de jours.

Pansement : Sous la douche, après avoir savonné, rincer abondamment la cicatrice avec le jet d'eau. Ensuite, votre serviette est propre mais pas stérile. Eviter donc de sécher votre cicatrice avec la serviette. Nettoyer la cicatrice au sérum physiologique et tamponner avec une compresse stérile. Faire un petit pansement sec classique.

- Pour le postopératoire, il est conseillé un soutien-gorge de sport pour un maintien compressif harmonieux des seins. Acheter un nouveau soutien-gorge quand il n'y a plus de pansement.
- Exposition solaire : protéger les cicatrices par de l'écran total, au moins les trois premiers mois.
- Bain en eau salée possible quand il n'y a plus de croûtes.
- Reprise du sport au bout de trois mois avec un soutien-gorge de sport légèrement compressif.